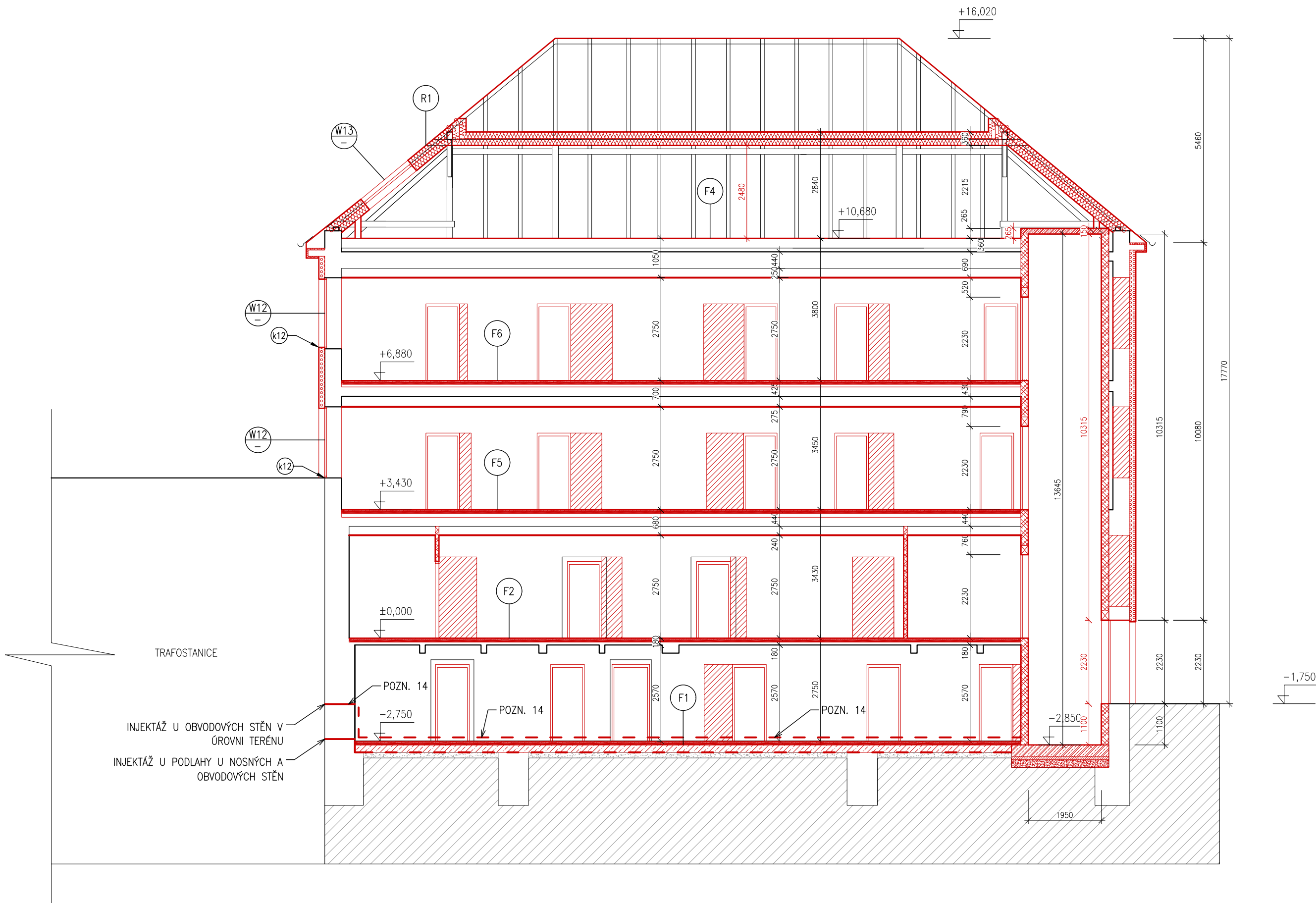


ŘEZ B-B' – NOVÝ STAV



LEGENDA MATERIÁLŮ:

- ZDIVO CIHELNÉ STÁVAJÍCÍ
- STROPY ŽB TRÁMOVÉ
- A BEDNÍČKOVÁ STROPNÍ KONSTRUKCE
- CERTIFIKOVANÝ ETICS:
- TEPELNÁ IZOLACE MINERÁLNÍ VATA tl.160mm
- NAD TERÉNEM
- TEPELNÁ IZOLACE EPS PERIMETRICKÝ tl.160mm
- POD TERÉNEM
- TEPELNÁ IZOLACE EPS PERIMETRICKÝ tl.160mm
- CERTIFIKOVANÝ ETICS:
- STŘECHA R1, F8
- TEPELNÁ IZOLACE MV tl. 2 x 180mm
- NOVÁ VÝPLŇ STAVEBNÍHO OTVORU
- NOVÉ CIHELNÉ ZDIVO TL.150MM
- NOVÉ CIHELNÉ ZDIVO TL.450MM
- NOVÉ CIHELNÉ ZDIVO TL.100MM
- VČETNĚ INSTALAČNÍCH JÁDER
- NOVÉ ŽELEZOBETONOVÁ ÚHLOVÁ STĚNA TL.250MM
- BILÁ VANA – ANGLICKÉ DVORKY
- NOVÉ KONSTRUKCE STROPU
- NOVÉ KONSTRUKCE VÝTAHOVÉ ŠACHTY
- NOVÁ SDK STĚNA

POŽADOVANÉ VLASTNOSTI JEDNOTLIVÝCH MATERIÁLŮ (MATERIÁLOVÁ SPECIFIKACE, SOUČ. TEP. VODIVOSTI, DIFÚZNÍ ODPOR APOD.) JSOU UVEDENY V TECHNICKÉ ZPRÁVĚ V PŘÍSLUŠNÉ KAPITOLE

LEGENDA NAVRŽENÝCH ÚPRAV:

- POZN.1 NOVÉ ZÁBRADLÍ
- POZN.2 VYSPRAVENÉ PODESTY BALKONU
- POZN.3 NOVÉ HROMOSVODY
- POZN.4 NOVÁ STŘÍŠKA NAD VSTUPEM
- POZN.5 NOVÉ OKAPOVÉ ŽLABY A SVODY
- POZN.6 VYZDĚNÝ PROSTOR PRO BATERIE K FVE PANELŮM
- POZN.7 VĚTRACÍ KOMINEK S PROTIDEŠTOVOU STŘÍŠKOU
- POZN.8 NOVÉ BETONOVÉ SCHODY V PODKROVÍ
- POZN.9 OTVORY PRO ODVODNĚNÍ KONSTRUKCE BILÉ VANY
- POZN.10 VZT JEDNOTKA NA FASADĚ
- POZN.11 REVIZNÍ DVÍŘKA 1200x350mm(PŘÍSTUP K PROTIPOŽÁRNÍM KLAPKÁM)
- POZN.12 PROSKLENÁ STĚNA DO OCELOVÉHO RÁMU, VČETNĚ PROSKLENÝCH DVEŘÍ
- POZN.13 ZÁKLADY PRO PROSTOR NA BATERIE FVE
- POZN.14 SANACE SUTERÉNNÍCH PROSTOR – PODROBNĚ VIZ. TECHNICKÁ ZPRÁVA
- POZN.15 DŘEVĚNÝ POHLEDOVÝ OBKLAD

LEGENDA SANAČNÍCH OPATŘENÍ:

NA VŠECH OBVODOVÝCH STĚNÁCH A NOSNÝCH STĚNÁCH BUDE PROVEDENA INJEKTÁŽ VE VÝŠCE PŘÍLEHLÉHO TERÉNU A U PODLAH. NA VŠECH OBVODOVÝCH STĚNÁCH A NOSNÝCH STĚNÁCH BUDE APLIKOVÁNA CEMENTOVÁ TĚSNICÍ STĚRKA, KTERÁ JE NEPROPUSTNÁ PRO VODU A JE ODOLNÁ PROTI SÍRANŮM. NÁSLEDNĚ BUDE NANESENÁ TĚSNICÍ OMÍTKA S VLÁKNEM, KTERÁ JE ODOLNÁ PROTI TLAKOVÉ VODĚ A JE VYUŽÍVÁNA JAKO VYROVŇAVACÍ OMÍTKA. NA CELOU VÝŠKU SUTERÉNNÍCH STĚN BUDE POUŽITA SANAČNÍ OMÍTKA. V CELÉM SUTERÉNNÍM PROSTORU OBJEKTU BUDE ZHOTOVENA NOVÁ VODOROVNÁ HYDROIZOLACE NEBO BUDE NANESENÁ PENETRACE (VAZNÁ A PENETRAČNÍ HMOTA) NA SUCHÝ BETON. NÁSLEDNĚ BUDE NANESENÁ POTĚROVÁ HMOTA PRO FINÁLNÍ NÁŠLAPNOU VRSTVU PODLAH. HYDROIZOLACE BUDE VYTAŽENA NAD TERÉN, V MÍSTECH, KDE SE ZATEPLUJE FASÁDA POD TERÉN. DETAILNÍ POSTUP SANAČNÍCH OPATŘENÍ JE UVEDEN V TECHNICKÉ ZPRÁVĚ.

– ÚROVEŇ PODLAHY 1.NP BUDOVY BÝVALÉHO ŠTÁBU ±0,000 = 352,59 m.n.m

HLAVNÍ PROJEKTANT: ENERGY BENEFIT centre		ZPRACOVATEL ČÁSTI: Energy Benefit Centre a.s. Křenova 438/3, 162 00 Praha 6 tel.: +420 270 003 300 e-mail: kontakt@energy-benefit.cz internet: www.energy-benefit.cz		Vyracoval: Ing. Pavla Patočková Zodpovědný projektant: Ing. Vladimír Fiedler	
STAVEBNÍK: Královéhradecký kraj Přivarovské náměstí 1245, 500 03 Hradec Králové					
PROJEKT: Stavební úpravy objektu č.p. 426 v Novém Městě nad Metují spojené s kompletní přestavbou pro nové využití výuky odborného výcviku (kadeřnictví, kosmetika) a pro domov mládeže					
MÍSTO STAVBY: č.p. 426, ul. T.G.Masaryka, 549 01 Nové Město nad Metují, pozemky st. 722 v k.ú. Nové Město nad Metují [706442]					
ČÁST, PROFESE: D.1.1 ARCHITEKTONICKO-STAVEBNÍ ŘEŠENÍ					
VÝKRES: ŘEZ B-B' - NOVÝ STAV					
Měřítko: 1:100					
Č. výkr.: D.1.1 22					
Zakázkové číslo: 230197					
Datum: 11/2024					
Stupeň: DPS					
Paré:					